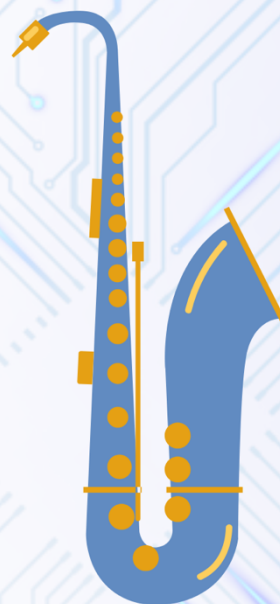




ESCOLA
DE ARTES
DA BAIRRADA

NEURO TRANSMISSOR

WORKSHOP SAXOFONE



31.03.2026
14H00 - 19H00

COM
GABRIEL NEVES

alunos EAB 20€
alunos externos 30€

inscrições na secretaria da EAB



ESCOLA
DE ARTES
DA BAIRRADA



GABRIEL NEVES

Nascido a 1 de janeiro de 1990, Gabriel Neves é um músico multifacetado, com um percurso marcado pela versatilidade entre o jazz, a música experimental e a integração de novas tecnologias no saxofone.

Iniciou os seus estudos musicais aos 5 anos na Timbre Seixalense e, aos 7 anos, ingressou no Conservatório de Música de Aveiro, estudando oboé. Ainda em criança, integrou a Banda Filarmónica de Fermentelos. Mais tarde, o saxofone despertou-lhe interesse e começou a explorá-lo de forma autodidata.

Em 2010, ingressou no Conservatório de Música da Jobra, no Curso de Instrumentista de Jazz, onde consolidou a sua linguagem sob a orientação de mestres como Rui Teixeira e José Pedro Coelho.

Ao longo da carreira, desenvolveu uma atividade performativa ampla e transversal, colaborando com artistas e agrupamentos de referência da música portuguesa, incluindo José Cid, Rui Veloso, Vitorino, Herman José, Azeitonas, entre outros. Destaca-se a sua participação no histórico concerto "10.000 anos depois entre Vénus e Marte" de José Cid.

Paralelamente, desenvolve trabalho de composição para teatro, instalações artísticas, documentários, *videomapping* e outros objetos audiovisuais, articulando criação sonora, espaço e narrativa.

O percurso de Gabriel Neves distingue-se pela exploração de linguagens sonoras inovadoras e pela integração tecnológica no saxofone. A sua prática integra dispositivos eletrónicos e processamento sonoro em tempo real, utilizados de forma sensível para expandir timbres e texturas e aprofundar a relação entre som, espaço e escuta. Este trabalho de investigação artística prolonga-se numa dimensão pedagógica, através da partilha contínua das suas descobertas, inquietações e metodologias com músicos mais jovens, promovendo uma abordagem crítica e criativa à manipulação sonora e aos efeitos aplicados ao instrumento.

Simultaneamente, mantém projetos autorais e colaborativos, entre os quais as bandas Troll's Toy, Souq e Lapso, e os duos Tear e Berlim 5.39. Estes projetos refletem uma prática centrada na improvisação, na criação momentânea e na liberdade estética.

FICHA DE INSCRIÇÃO

NOME

IDADE

HABILITAÇÕES MUSICAIS

MORADA

TELEFONE

EMAIL

NIF

VALOR DA INSCRIÇÃO

Aluno EAB (20€)

Aluno externo (30€)

Pagamento em numerário (na secretaria da EAB)